

FICHA TÉCNICA

CÓDIGO: 632
FECHA: 15/04/20

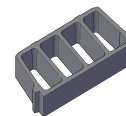


Nombre comercial

BOVEDILLA DE HORMIGÓN 30X20X65

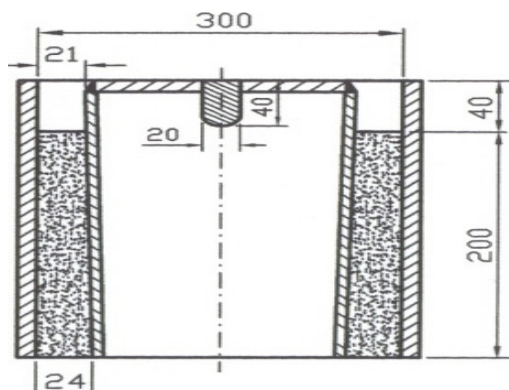
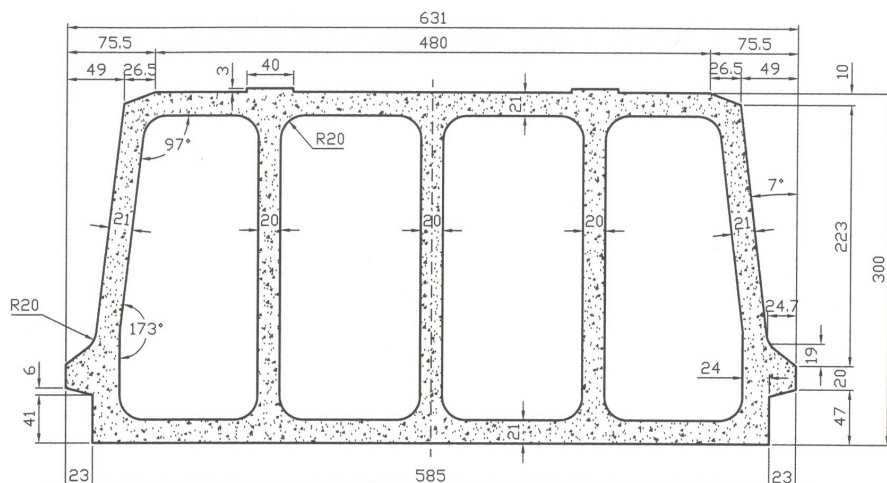
Modelo

BOVEDILLA RECTA DE HORMIGÓN 300X200X631 mm
TIPO: NO RESISTENTE (NR)
CLASE DE RESISTENCIA: R1



Método de curado

Curado en túneles



Propiedad (UNE-EN 15037-2)	Método de ensayo	Valor declarado / Categoría
Resistencia mecánica	5.2.1 UNE EN 15037-2	Clase R1 ≥ 1,5 kN
Detalles constructivos	5.1.1 UNE EN 15037-2	Clase N1 30 cm x 20 cm x 63,1 cm Ver dibujo
	5.1.1 UNE EN 15037-2	Clase T1
Durabilidad	-	Máxima relación agua/cemento: 0,65 Contenido máximo de cloruros: 0,16%
Resistencia al fuego	UNE EN 1365-2 / EN 13501-2 / EN 1992-1-2 UNE-EN 772-13 / 4.3.1.4 UNE-EN 15037-2	N.A.
Aislamiento acústico al ruido aéreo y aislamiento acústico al ruido por impacto	Anexo L: UNE EN 15037-1 UNE-EN 772-13 / 4.3.1.4 UNE-EN 15037-2	N.A.
Resistencia térmica	EN 12664 / EN 12524 / EN 1745 UNE-EN 772-13 / 4.3.1.4 UNE-EN 15037-2	N.A.
Densidad seca bruta	UNE EN 772-13	N.A.
Retracción de secado	UNE EN 772-14	N.A.
Sustancias peligrosas	Legislación sobre sustancias peligrosas aplicable	NPD

Peso

24,50 Kgr./ Ud

Unidades por palet

30 Uds/palet

Peso por palet

745 Kgr.