

## FICHA TÉCNICA

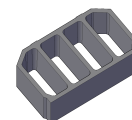
CÓDIGO:	590
FECHA:	15/04/20

**Nombre comercial**

**BOVEDILLA DE HORMIGÓN 35X20X60 IN SITU**

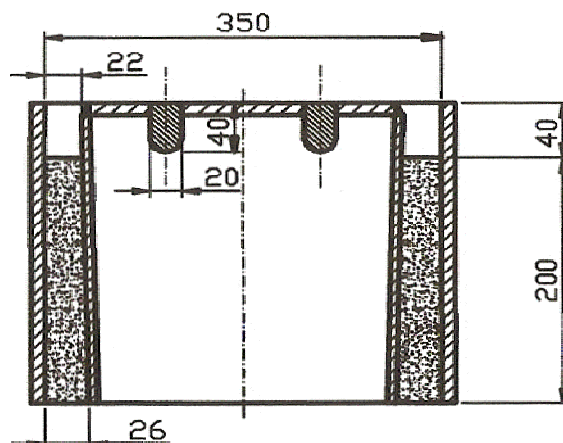
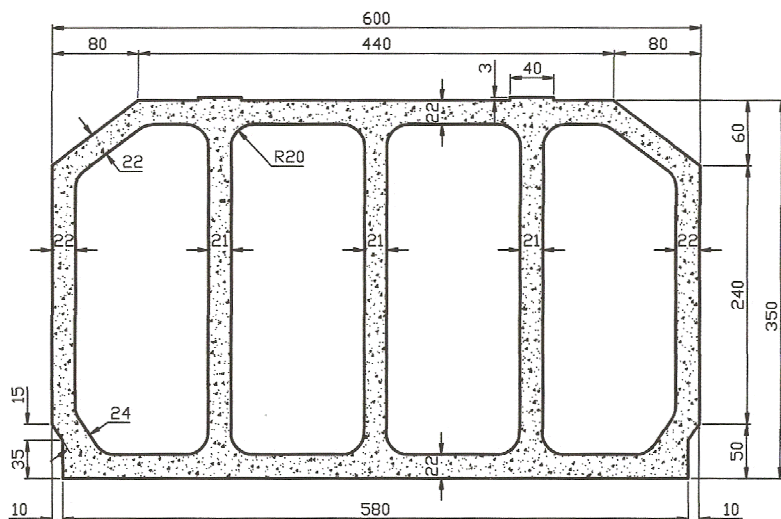
**Modelo**

**BOVEDILLA RECTA DE HORMIGÓN  
 350X200X600 mm IN SITU  
 TIPO: NO RESISTENTE (NR)  
 CLASE DE RESISTENCIA: R1**



**Método de curado**

**Curado en túneles**



Propiedad (UNE-EN 15037-2)	Método de ensayo	Valor declarado / Categoría
Resistencia mecánica	5.2.1 UNE EN 15037-2	Clase R1 ≥ 1,5 kN
Detalles constructivos	5.1.1 UNE EN 15037-2	Clase N1 35 cm x 20 cm x 60 cm Ver ficha técnica
	5.1.1 UNE EN 1503 -2	Clase T1
Durabilidad	-	Ver ficha técnica
Resistencia al fuego	UNE EN 1365-2 / EN 13501-2 / EN 1992-1-2 UNE-EN 772-13 / 4.3.1.4 UNE-EN 15037-2	N.A.
Aislamiento acústico al ruido aéreo y aislamiento acústico al ruido por impacto	Anexo L: UNE EN 15037-1 UNE-EN 772-13 / 4.3.1.4 UNE-EN 15037-2	N.A.
Resistencia térmica	EN 12664 / EN 12524 / EN 1745 UNE-EN 772-13 / 4.3.1.4 UNE-EN 15037-2	N.A.
Densidad seca bruta	UNE EN 772-13	N.A.
Retracción de secado	UNE EN 772-14	N.A.
Sustancias peligrosas	Legislación sobre sustancias peligrosas aplicable	NPD

**Peso**

**27 Kgr./ Ud**

**Unidades por palet**

**30 Uds/palet**

**Peso por palet**

**820 Kgr.**